

Cosa sono le mappature degli impianti idro-termo-elettrici

Un servizio che offriamo alle imprese edili, sia che si parli di piccole unità immobiliari oppure di grandi condomini, sono le cosiddette mappature fotografiche dei servizi idro-termo-elettrici.

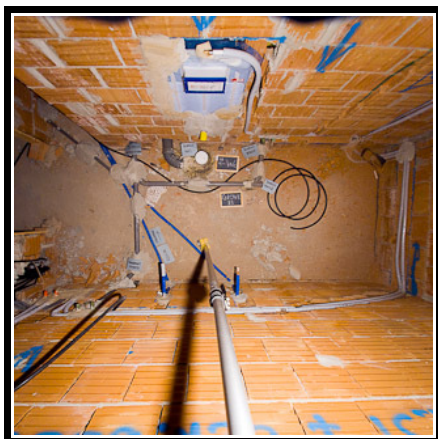
Queste sono delle rilevazioni fotografiche delle pareti, dei pavimenti e dei soffitti dei locali in costruzione dove vengono evidenziati gli esatti passaggi delle cablature elettriche e delle varie tubazioni idrauliche e termiche.

Nelle foto vengono inclusi dei riferimenti metrici e delle etichette di riconoscimento del tipo di tubazione, nonché precisi ed univoci riferimenti alle pareti rappresentate.

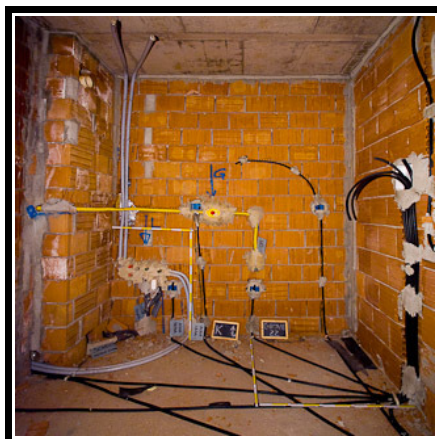
Questo permette di poter intervenire a "colpo sicuro" in caso di guasti o perdite senza dover inutilmente rovinare le pareti finite in cerca degli intricati passaggi delle varie condutture.

Sono inoltre molto utili quando si tratta di forare le pareti per il montaggio di mobili o anche semplici quadri, operazione che con la documentazione fotografica potrà essere effettuata senza rischi.

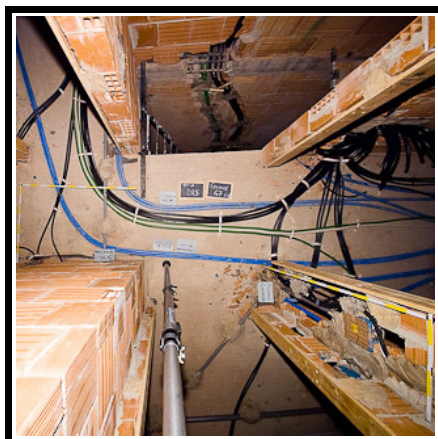
Alcuni esempi :



Stanza da bagno, ripresa dall'alto



Cucina, ripresa frontale



Disimpegno, ripresa dall'alto

Contattateci senza impegno per ulteriori chiarimenti ed avere un preventivo personalizzato.